

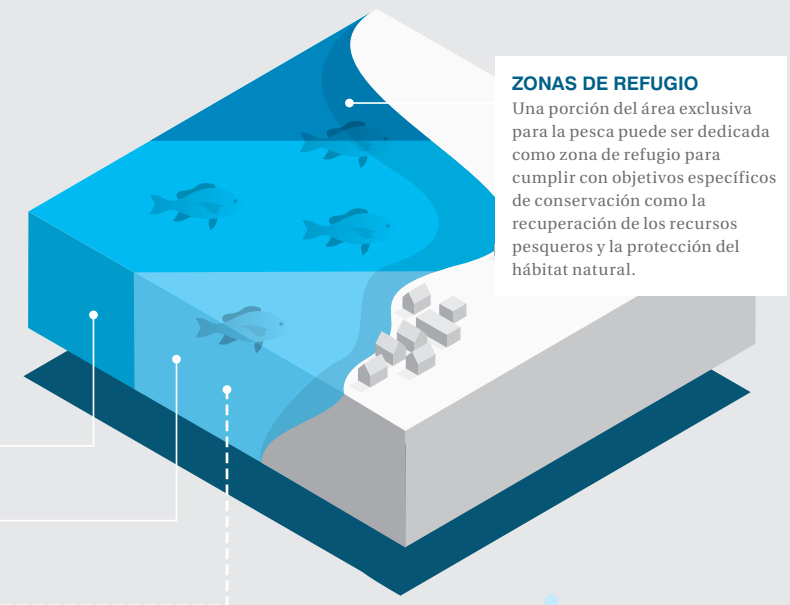
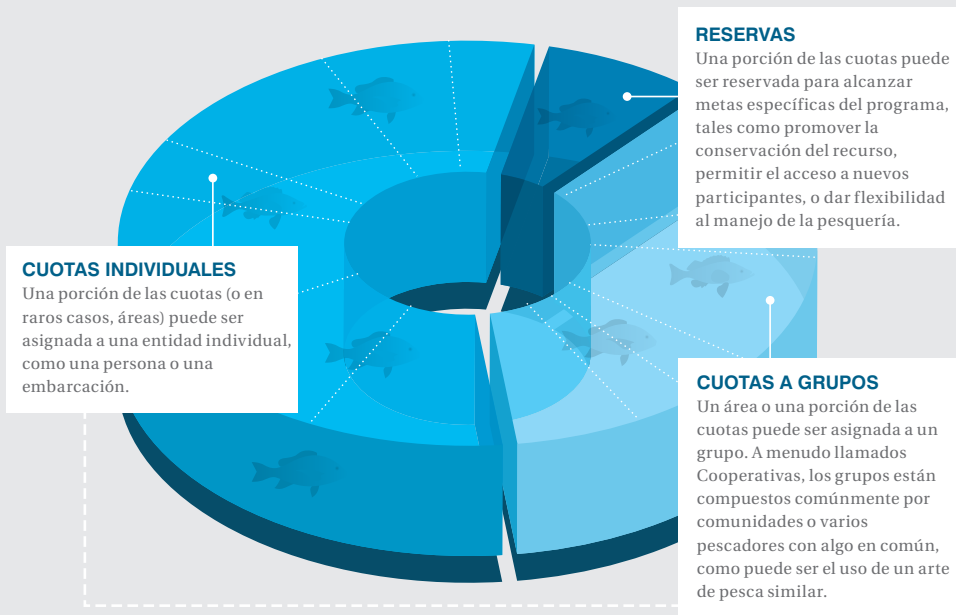
¿Qué es el Manejo Compartido por Cuotas?

Los programas de Manejo Compartido por Cuotas son similares a dividir un pastel: a un individuo o un grupo se le asigna un área o un privilegio seguro para capturar una cantidad específica de la Captura Total Permissible de un recurso pesquero. Estos programas establecen controles adecuados sobre la mortalidad por pesca y consideran a los participantes como los responsables de respetar los controles establecidos. El Manejo Compartido por Cuotas puede ser diseñado como un programa basado en cuotas o basado en áreas. Bajo un programa basado en cuotas, los administradores establecen un límite total de

captura permitida para toda la pesquería, del cual asignan porciones o cuotas de captura a los participantes. Un programa de manejo compartido basado en áreas, a menudo llamado Derechos Territoriales para la Pesca (DTP), asigna privilegios seguros y exclusivos para pescar en una zona específica. Los DTP son asignados a grupos o, en raras ocasiones, a un individuo. Los participantes del programa DTP, a su vez, están obligados a cumplir con las medidas establecidas para controlar la mortalidad por pesca y conservar en buen estado el ecosistema.

Programa basado en Cuotas

Programa basado en Áreas (Derechos Territoriales para la Pesca)



- P**rivilegio seguro
- E**xclusividad
- S**uma de toda la captura
- C**onsidera escala
- A**cciones de transferencia
- D**elimita captura
- O**bligación de respetar cuota

Atributos Importantes de un Programa de Manejo Compartido por Cuotas

“PESCADO” describe los atributos más comunes de los programas de Manejo Compartido por Cuotas. Los atributos de un buen Manejo Compartido por Cuotas como seguridad, exclusividad, entre otros, cambian la motivación y el comportamiento social y económico de los pescadores, dan fin a la sobrepesca, mejoran la seguridad, aumentan la innovación en artes de pesca y crean más empleos estables y de tiempo completo.

Invertir en el Futuro

La sobrepesca es similar a retirar el capital principal de una cuenta de ahorro. Cada año la cantidad de capital en la cuenta se hace más y más pequeña. En el Manejo Compartido por Cuotas se crea la motivación para que los pescadores dejen parte del recurso pesquero en el agua y pesquen únicamente el “interés”, preservando así una porción de la pesquería como una inversión para el futuro.

