



Pesquería

Generosa: se pesca en las costas del Pacífico de Baja California

Globosa: se pesca en las costas del Pacífico de BCS y en el Golfo de Baja California

Almeja Generosa

(*Panopea generosa* y *Panopea globosa*)



Ambas tienen un **Plan de Manejo Pesquero**



Panopea globosa



Panopea generosa

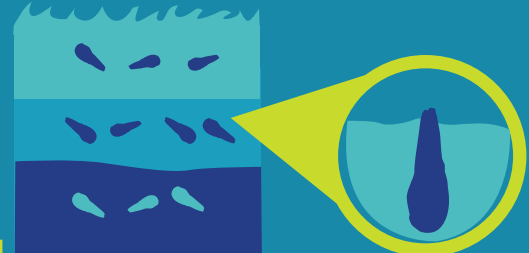
La generosa y la globosa comparten casi las mismas características.
La globosa se distingue por tener la concha más oscura.

Concha: 15 a 20 cm

Sifón: Hasta 1 metro

Hábitat

Desde la zona intermareal hasta los 100m de profundidad

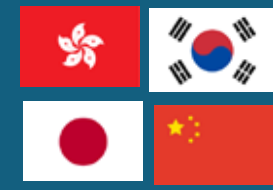


Habitan enterradas en sustratos arenosos, arcillosos, limosos y de gravilla

2 kg
Peso

Mercado

Se exportan principalmente a China, Hong Kong, Japón y Corea



Son prácticamente desconocidas en el mercado mexicano

Arte de pesca

Buceo a máx. 30m de profundidad. Participan:

Buzo

Captura el producto apoyado de un dispositivo que expulsa agua a presión en la madriguera de la almeja



Cabo de vida

Apoya al buzo en el descenso y ascenso



Motorista

Maneja la embarcación