

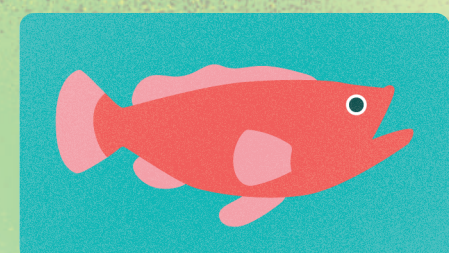
U kuxtal in éeta'ilo'on:

Le chak mero

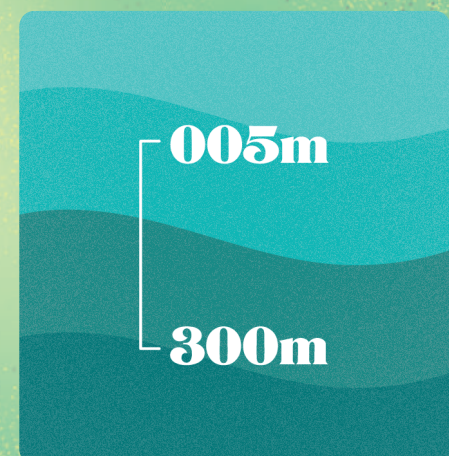
Epinephelus morio

Ba'alo'ob tu yo'olal:

U xóot' u kuxtal



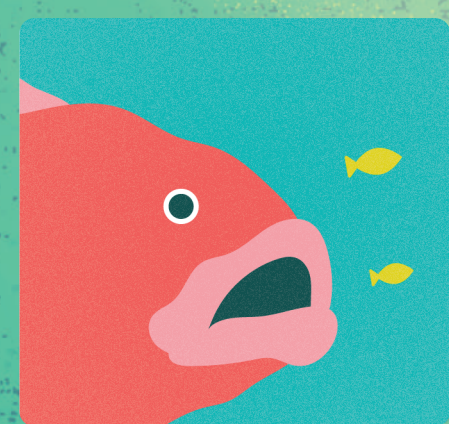
• Beeyxan k'aj óolta'an bey mero americano.
• U chowakil u wiinkilale' u ya'abile' 125cm yéetel u ya'abil u aalile' 23kg.



• Ku t'o'oxol ichil 5 tak 330 metro'ob u taamil.
• Jump' éel jatas yaan u ba'ax xib yéetel ko'olel ti' ku meyaj, ku k'exikubaj bey ko'olelil uti'al xiiibil.



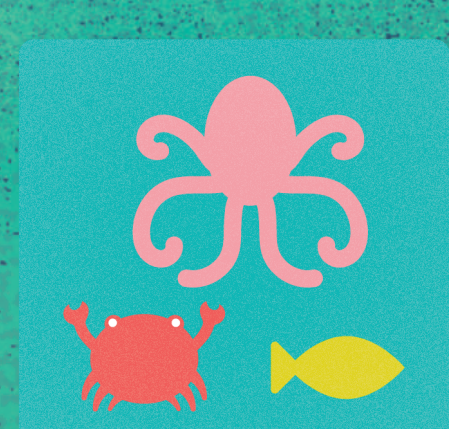
• Le jaatsi'lo'ob hermafrodita'ob ku meyaj, ku k'exxel ti' ko'olel uti'al xiiibil; le jaatsil hermafrodita'ob ku meyaj'ob ku páajtal u ts'ajjiko'ob ts'ajjiko'ob ko'olel yéetel xiiibil u jejele'asil u xóoot'al u kuxtal.



• Jumpéel jaatsil ingeniera, tumen yaan ba'ax u yil yéetel buka'aj yéetel ba'ax tu'ux kaja'an.



• Le jaatsi'lo'ob ingeniera'ob ku baetsiko'ob ba'alo'ob tu yatocho'ob uti'al u patiko'ob je'el bix ka'beet ti'ob. Ya'abjuntéenele' le keexo'oba' ma' ciika'an uti'al ka u pakt maaki'.



• Leti' u ka'ananiil janal (mix juntúul ba'alche'), el o'olal yaan ba'al u yil yéetel le kuxtalila' yéetel u ya'abtal uláak' ba'alche'ob kuxa'ano'ob tu'ux kaja'an.
• U nojba'alil uti'al u páajtal u yantal uláak' ba'alche'ob nojba'al uti'al kombil.



• Jach nojba'al uti'al je'eisa'al le ba'alche'ob ku.



• Jach ku tséentikubaj yéetel kay, cangrejo'on, camarón yéetel ma'ax ja'.
• U mu'uch'ul (u sijil yéetel u táakpesa'al túumben ba'alche'ob táankelemtak ti' le mero), jach nojba'al uti'al u ya'ala'al ba'ax ku taal tu k'iin le chukkay tumen ku béeytal u beeta'al ba'alo'ob uti'al u ma' u jach xu'upul.

--- ja'ob ma' jach táamtaki' ---

Arrecife'ob

Taamil ya'ab tuunich

WA JE'E'

32 ppm
Uti'al u páajtal u tóop'ol le je' ma'alo'bo', k'abeet le u ta'abil u ja'il le k'áak'náabo' yanak ti' 32 u xóoot'al yo'olal mil (ppm).

30°
21°
K'abeet le ja'o' ti' yaan ichil 21° yéetel 30°C uti'al u páajtal u juukpajal yéetel tooj oolal.

¡Le mero'obo' je'el u k'uchul u ts'ajjiko'ob ichil 2 tak 8 millon je'obe'!

Ku jóok'ol yóok'ol kabil ichil u t'o'ol ja', ku bin tu taamil tak tu yóok'okabil le k'áak'náabo'.

Lekéen máanak 30h ts'o'ok u fertilizarta'ale', le je'o' ku je'epajal ichil jump' éel nook'ol ku jóok'ol yóok'okabil bey junxóot' ti' le zooplankton (icitioplankton).

U je'ilo'ob yéetel le nook'olil kay ma' táan u béeytal u péek tu juunal k'aj óolta'ano'ob bey icitioplankton.

WA NOOK'OL

Le je'ob yéetel le nook'olo'obo' je'el u béeytal u kaxta'alo'ob ichil ja'o' ma' jach táamtaki' náats'o'ob ti' le jaalja'o' yéetel tak 650km náachil ti' le jaalja'o'.

Ku káajal u janal ichil 3p'éeel k'iin. Ts'o'okole' ku kuxtal ichil 24 tak 34 k'iin bey le zooplankton.

Le zooplanktona' le junmúuch tuláakal le ba'alo'ob kuxa'ano'ob yaano'ob ti' u Kaajil Ba'alche'ob yaano'ob tu ichil 200m taamil ti' u kutalilo'ob ja'.

Ku jóok'ol u k'íxel tu t'o'ol bakel u pu'uch yéetel pelvica'ob ku yáantik u kanaantubáaj ti' le ba'axo'ob jaantik'o'.

Ku p'atik le zooplankton tumen u káajal u báab tu juunal (ya'abjuntéenele' ku chukik 20 tak 30mm u wiikilal). Ti' le suutukila' k'abeet u yéeyik u kúuchil tu'ux ku nojochtal: je'el u yéeyik ichil arrecife'ob, taamil tuunicho'ob wa su'ukil k'áak'náab. Tuláakalo'obe' ti' yaano'ob ti' xóot-lu'umilo'ob naats' ti' jaalja'o'.

TU TÁANKELEMILE'

Ti' kajaan tu su'uk ja', arrecife'ob wa xóot' ma' jach taamo'obi'.

Lekéen u chukti' 10cm ku péek ichil arrecife'ob náachtak ti' le jaalja'o' yéetel taamil lo'ob tu'ux yaan tuunich.

Ku jaantik crustaceob.

U yo'och kayo'ob asab nuuktak.

ICHIL U NOJCHILE'

Kaja'ano'ob ti' arrecife'ob, su'uk yéetel u taamil sa'am yéetel tuunich.

Le xibo'obo' ku k'antalo'ob uti'al u yantal u mejenil ichil 10 ja'ab.

U k'iinilo'ob u sijisaje' ku xáantal ichil 25 yéetel 30 ja'ab.

Le ko'olelo'obo' ku k'antal uti'al yantal u paalal ichil 4 tak 6 ja'ab ti'ob (ya'abjuntéenele' 58cm u chowakil).

Le fertilizacino' ku yúuchul paachil ko'olel yéetel xiiibo'ob ku ch'ajjiko'ob je' yéetel u yik'el sa' ichil le k'áak'náab.

¡Le je'elo'oba' u túumben je'ob mero! Wey ku ka'akáajal le u kuxtal.

BOON: JORDAN ALVARADO (IG: @JOR_ANDTHEBOX) | TRADUCTOR: SUITS'IB